

Norðurnes – vatnsveita

Skýringar við kerfismynd.

Tengibrunnar:

- T-1: Aðal-tengibrunnur. Lögn frá vatnsbóli (75 mm) tekin inn og skiptist í grein á suðursvæði og grein á norðanverðu svæðinu (sv. 1 og sv. 2). Aðalloki (L-1) er 3“ kúluloki. Vantar mynd.
- T-2: Tengibrunnur. Aðrennsli frá T-1 er í gegnum 63 mm pípu og á endanum er 2 ½“ kúluloki (L-2). T-stykki greinir lögnina í tvennt í 50 mm lögn með 2“ kúluloka í austur (L-4) og 40 mm lögn með 2“ kúluloka (L-3) í vestur. Á greininum eru ½“ úttök fyrir þrýstingsmæla og á endanum á þeim eru ¼“ kúlulokar til að loka fyrir ef skipta þarf um mæli. Á vestur lögn er mælirinn fyrir innan loka en á austurlögn er mæla-úttak fyrir utan loka. Eðlilegur kerfisþrýstingur á þessum stað er 4,4-4,5 bar. Brunnurinn er merktur að utan með tússi. Þrýstingur á kerfi á þessum stað með neyðarvatnsveitu tengda er 1,45 bar.
- T-3: Tengibrunnur á svæði 1. Er niðurgrafinn í blárri tunni rétt norðan við veginn, við lóðarmörk milli lóðar 3 og 4. Aðrennsli fer í 1 ½“ renniloka (L-5) og frá honum barki í grein með fjórum ½“ lokum og lögnum sem liggja að bústöðum þar norðan við. Sjá mynd. Brunnurinn er merktur með tússi að innanverðu.

Kerfislokar:

- L-1: Aðalaloki í brunni T-1. Lokar fyrir aðrennsli í allt veitukerfið.
- L-2: Loki í tengibrunni T-2. Lokar fyrir innrennsli í austur og vesturhluta veitu á svæðum 1 og 2.
- L-3: Loki í tengibrunni T-2. Lokar fyrir vesturhluta veitu á svæði 1 og 2.
- L-4: Loki í tengibrunni T-2. Lokar fyrir austurhluta veitu á svæðum 1 og 2.
- L-5: Loki í tengibrunni T-3. Lokar fyrir hús nyrst á svæðinu, #1, #3, #4, #5 og #6.

Austurveita:

- A-1: Renniloki (líklega 2“) með skafti til yfirborðs gegnum 4“ grænt rör, með loki. Merkt. Lokar fyrir nyrðri og austari hluta svæða 1 og 2. Grafinn upp í júní 2020 og skoðaður.
- A-2: Renniloki (1 ¼“) með skafti til yfirborðs gegnum 4“ grænt rör. Lokar fyrir austasta hluta hverfis, á svæði 1 og 2. Grafinn upp í júní 2020 og skoðaður.
- A-3: Einhversstaðar í grennd við lóð númer 36 eða 37 neðarlega. Lítið vitað.
- A-4: Einhversstaðar í grennd við lóð númer 33 eða 34 neðarlega. Lítið vitað.
- A-5: Ofarlega í lóð #23. Lokinn er frekar grunnt en kassi með jarðvegi þykkir jarðveg aðeins og PVC rör er niður á lokann og stöng til yfirborðs. Þessi loki fæðir hús #22 og #23 en lagnir frá þessum loka eru mest ofanjarðar.

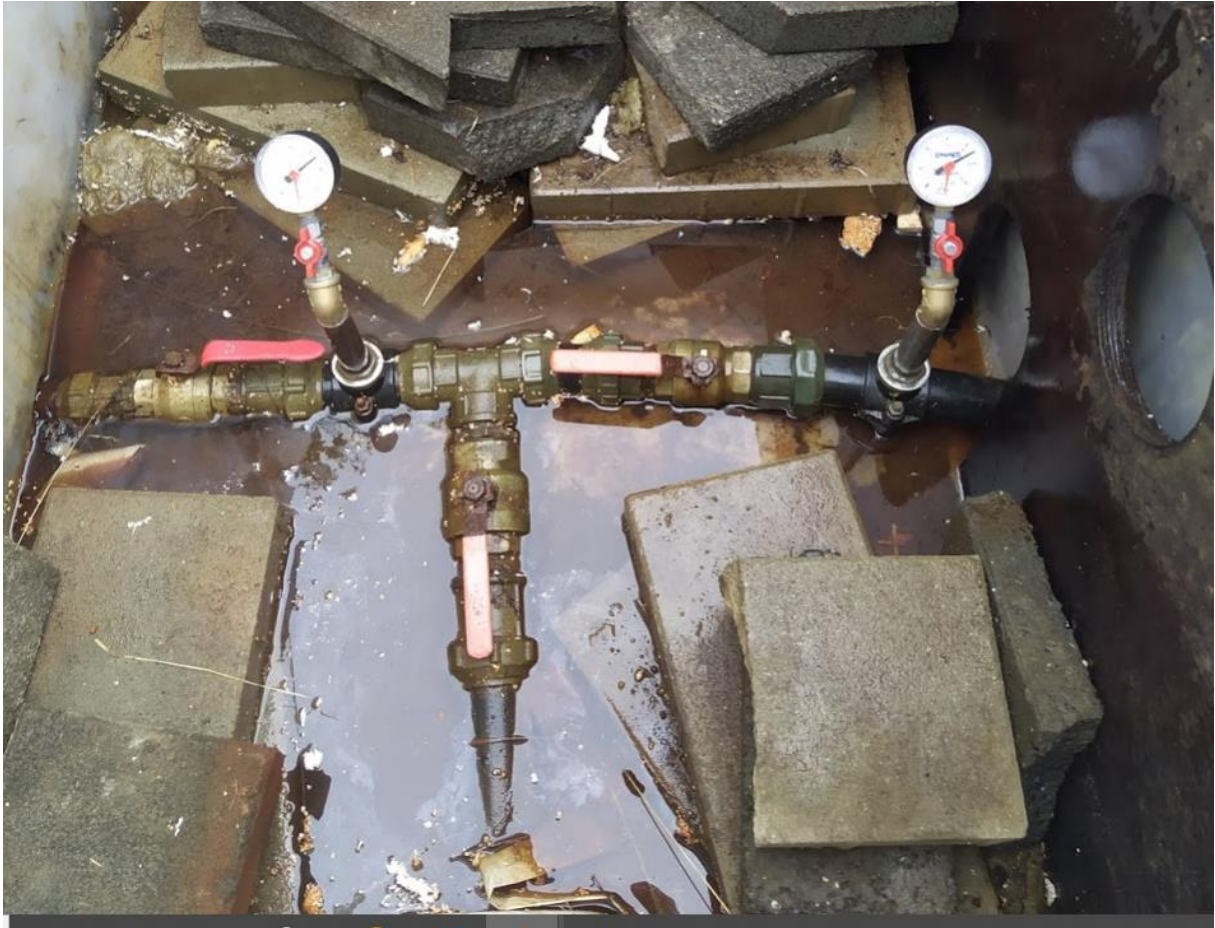
Suðurveita:

- S-1: Er rétt austan við tengibrunn T-1 og er í gulu 4“ röri með löngu skafti. Er fyrsti loki á nýju veitunni á suðursvæði (3) en ekki er vitað hvort hann lokar fyrir allt suðursvæði eða bara vestasta hluta suðursvæðis.

- S-2: Er núna merktur A-X og er líklega lokun inn á mið-hluta suðursvæðis. Bústaðir #83 og #88 eru núna tengdir en nýlega búið að leggja vatnslögn að lóð #85 og einnig að lóð #90.
- S-3: Er núna merktur A-Z og er lokun á austasta hluta suðursvæðis (3). Búið er að tengja lóð #100 við veituna og opna fyrir. Lokinn er í 8" gulu PVC röri og er kúluloki og er líklega 1½".

Vesturveita:

- V-1: Kúluloki (3/4") með skafti til yfirborðs, í gulu PVC röri með einangrun og loki. Merkt. Lokar fyrir vatn að húsum #56 og #58.
- V-2: Renniloki neðan til í lóð #27 í gulu PVC-röri með blámáluðu loki. Stöng á honum og hann er liðugur og virðist í lagi. Lokar á nyrstu húsin #1, #3, #4, #5, #6 og #10 og #12. Ekki ennþá vitað hvernig tengingum við hús #8 og #9 er háttað.
- V-3: Renniloki í röri í lóð #10. Þessi loki er á legg að húsum #10 og #12.
- Z-1: Renniloki í röri með skafti til yfirborðs. Lokar fyrir lögn að húsi númer 59 og að tenginu á lóð nr. 60 sem búið er að leggja. Ekki er vitað hvort það er loki á lögninni að húsgrunninum á lóð 60 en þar stendur 25 mm pípa upp úr jörðinni, brotin og teipuð. Sverleiki ekki þekktur en líklega 32 mm. Athuga Rarik teikningu.



Mynd 1. Tengibrunnur T-2.



Mynd 2. Tengibrunnur T-3 nyrst á svæðinu, á lóðarmörkum 3 og 4.



Mynd 3. Loki A-5 ofarlega í lóð #23. Lokinn er niðurgrafinn en lögnin tekin upp og liggur meira og minna ofanjarðar að húsum #22 og #23.



Mynd 4. Loki ofanjarðar skammt frá loka A-5. Einn leggur virðist koma frá loka A-5 og gengum té-stykkið og síðan gegnum ½" loka að húsi 40-41. Mið-leggurinn er stubbur um 1 m frá þessum búnaði og hægt að tæma lagnirnar.

Athugasemdir og minnisatriði.

- #1, #3, #4, #5, #6. Allir í góðu lagi og lokarnir eru allir í brunni T-3.
- #10: Frágangur góður og loki V-3 lokar að húsi, ásamt húsi #12
- #12: Fæðing úr loka V-3 sem er lóð #10.
- #22: Mjög slæmur frágangur, frostsprunginn renniloki og allar lagnir á yfirborði.
- #23: Mjög slæmur frágangur, lögn mest ofanjarðar en útbúnaður til tæmingar að loka A-5.
- #25: Góður frágangur, heimæðarloki niðurgrafinn um 3-4 metra frá stofni.
- #27: Lögn tekin úr af stofni og liggur beint að húsi. Ágætis frágangur.
- #33: Athuga hvar tengt inn á stofn. Allt endurnýjað að húsi 2019, blár heimæðarloki og inntaksloki, hitastrengur við hús.
- #34: Nýlega tengt, athuga betur og spyrja Björgvin.
- #41: Fæðing er frá stofni (loki V-3) og síðan er lagnir á yfirborði frá tengi-mixi undir plötu af frauðplasti. Afleitur frágangur en möguleiki á tæmingu á kerfinu.
- #50: Sett borbaula og 25 mm rör að lóðarmörkum og ¾" kúluloki á endann.
- #51: Grafið upp og kannað, borbaula og 25 mm rör að húsi, þar fyrir utan var ónýtur heimæðarloki sem olli miklum leka. Skipt um loka og gengið vel frá.
- #56: Borbaula á stofni og þar við er 1" kúluloki (V-1) og liggur síðan 25 mm pípa að húsi. Heldur síðan áfram að #58.

#61: Spyrja Einar

#62: Spyrja Einar

#56: Kúluloki við stofn (V-1) og þaðan að húsi #56. Hitapráður um 8 m út frá húsi og nánast að loka. Við hús #56 er té-stykki og lögn heldur áfram að húsi #58.

#58: Endi nánast upp úr jörðinni og renniloki á endanum við húsið. Ekki góður frágangur.

#85: Lögn tekin með borbaulu úr stofni rétt við enda. Liggur að brunni (niðurgráfin tunna) þar sem er 1" kúluloki og té þar fyrir aftan með ½" garðslönguloka til tæmingar. Tekið upp úr jörð á staur með garðslönguloka. (mynd til).

#90: Lögn að lóð #90 var sett af Jóni Þorgeiri í júlí 2020. Ekki er vitað hvernig að því var staðið en gera má ráð fyrir að það hafi verið með sama hætti og við lóð #85. Það ætti að vera í lagi.

#100: Lögn í átt að lóð 100 var grafin upp þann 26. júní 2020 og voru blámálaðir hælur á yfirborði. Lögn virðist vera í skurðbarmi frá mið-veginum og austur eftir, þar sem hún greinist í áttina að lóð nr. 100. Lóðareigandi í #100 er búinn að framlengja 40 mm rörið um 15-25 metra, taka í heimæðarloka með tæmingu og halda síðan áfram með lögn heim að húsi með 25 mm röri. Garðslöngukrani á endanum og frágangur góður.



Mynd 5. Tenging í brunni inn á lóð #85. Grafið og sett upp af Jóni Þorgeiri. Samskonar útbúnaður er líklega á #90.